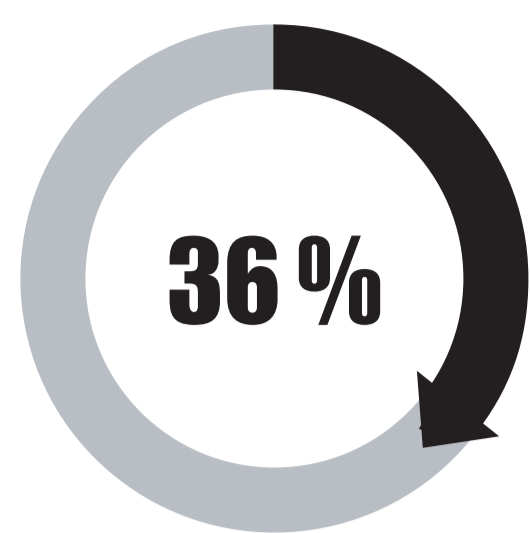
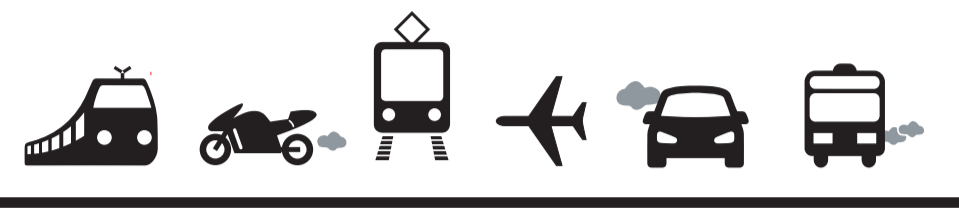


# 1 Verkehr: Grosser Energieverbraucher



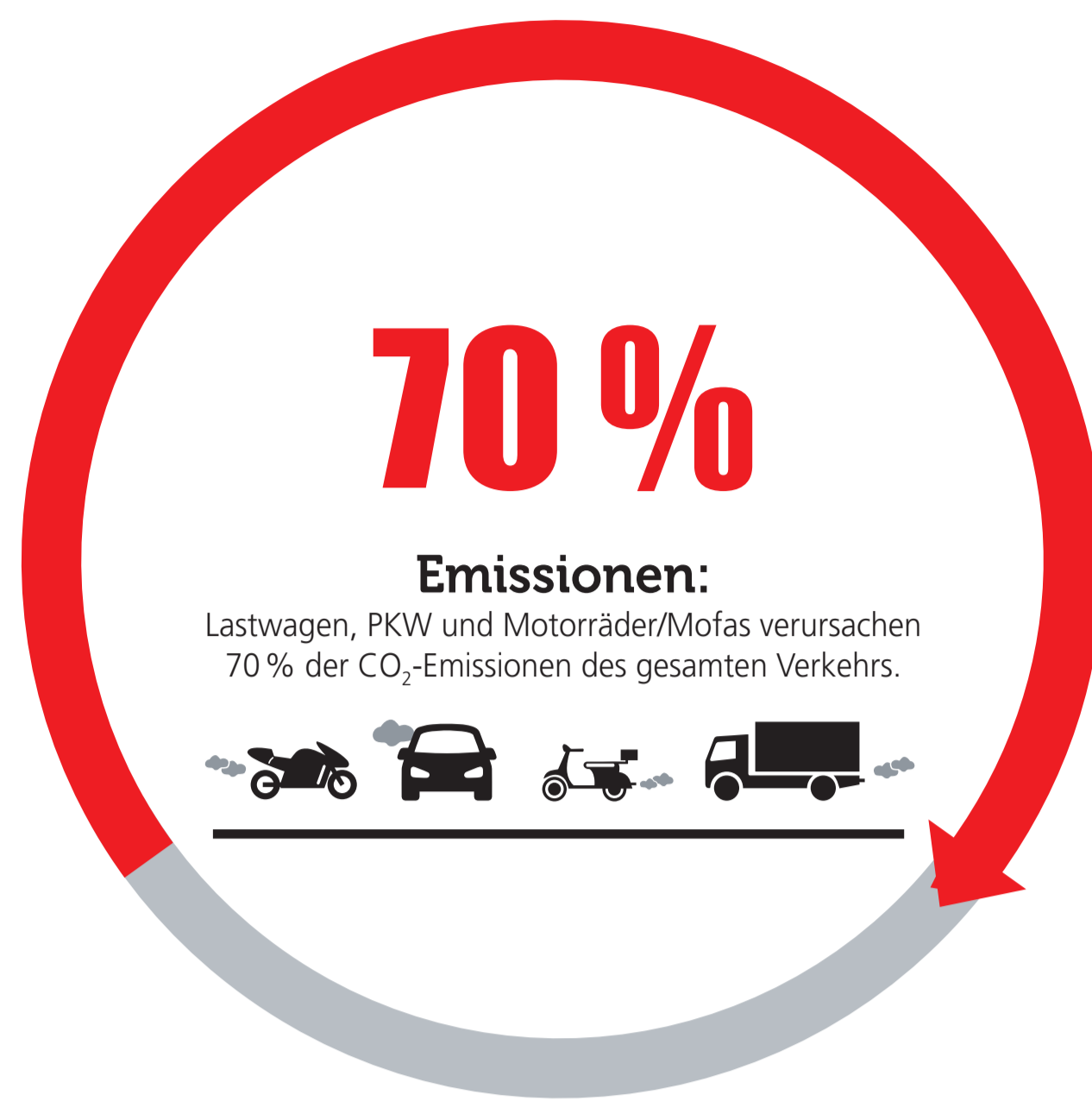
**Endenergieverbrauch:**  
36% des Energieverbrauchs entfallen auf den Verkehr.



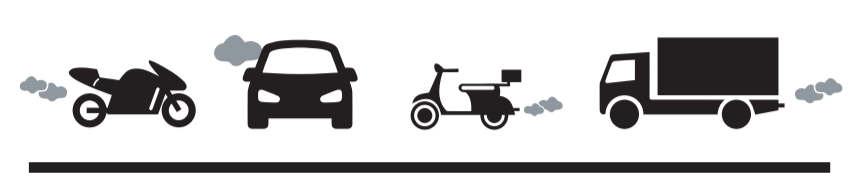
«Benzin- und dieselbetriebene Fahrzeuge verbrennen fossile Ressourcen. Elektroautos hingegen können zu 100 Prozent mit erneuerbarer Energie betrieben werden.»

Quelle: Bundesamt für Energie (2016), Gesamtenergiestatistik 2016

# 2 Individualverkehr: Hauptverursacher der CO<sub>2</sub>-Emissionen

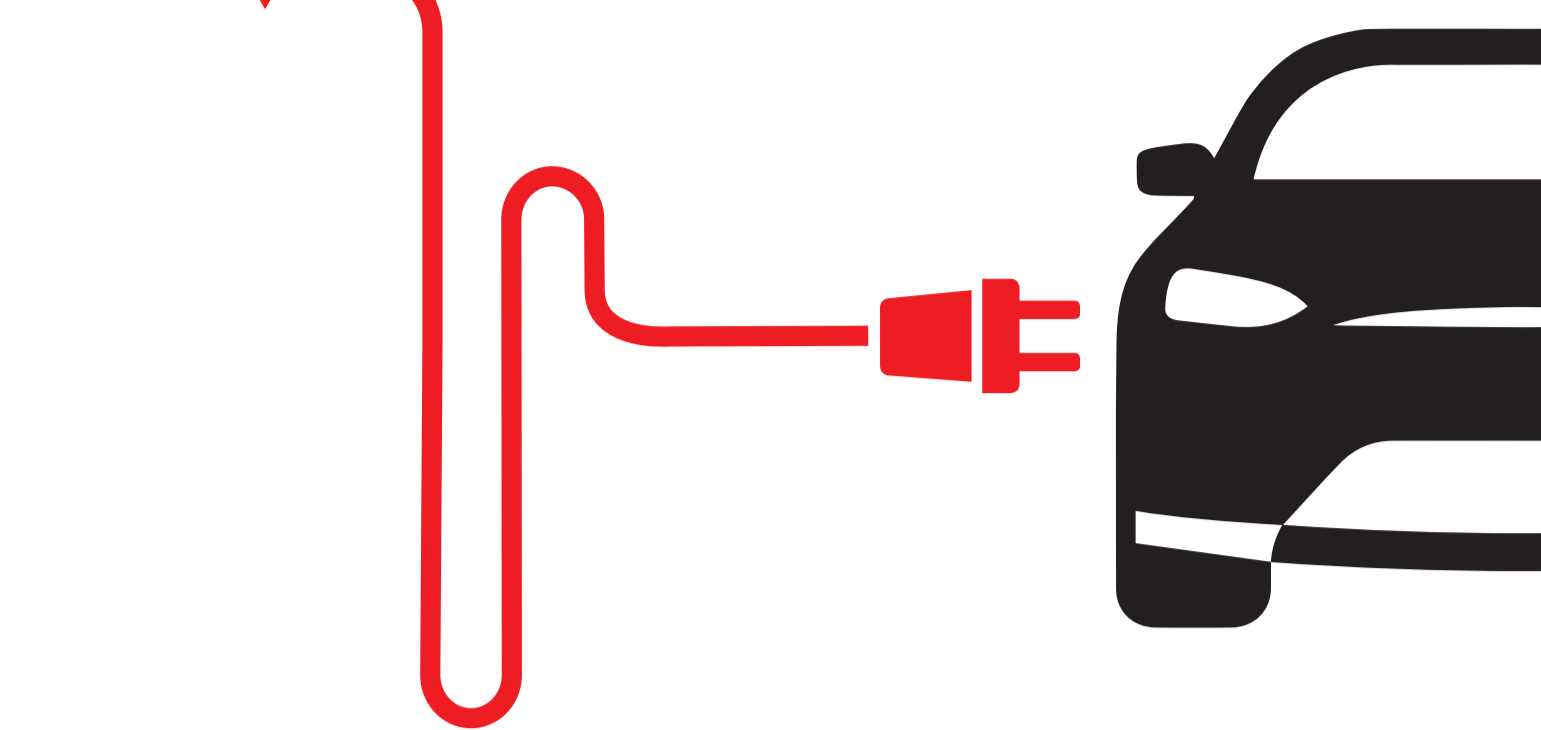


**Emissionen:**  
Lastwagen, PKW und Motorräder/Mofas verursachen 70% der CO<sub>2</sub>-Emissionen des gesamten Verkehrs.



Quelle: BAFU, Treibhausgasemissionen nach Verursacherguppen, 2017/BAFU, Treibhausgasinventar, 2017

# 7 Fakten zu Elektroautos

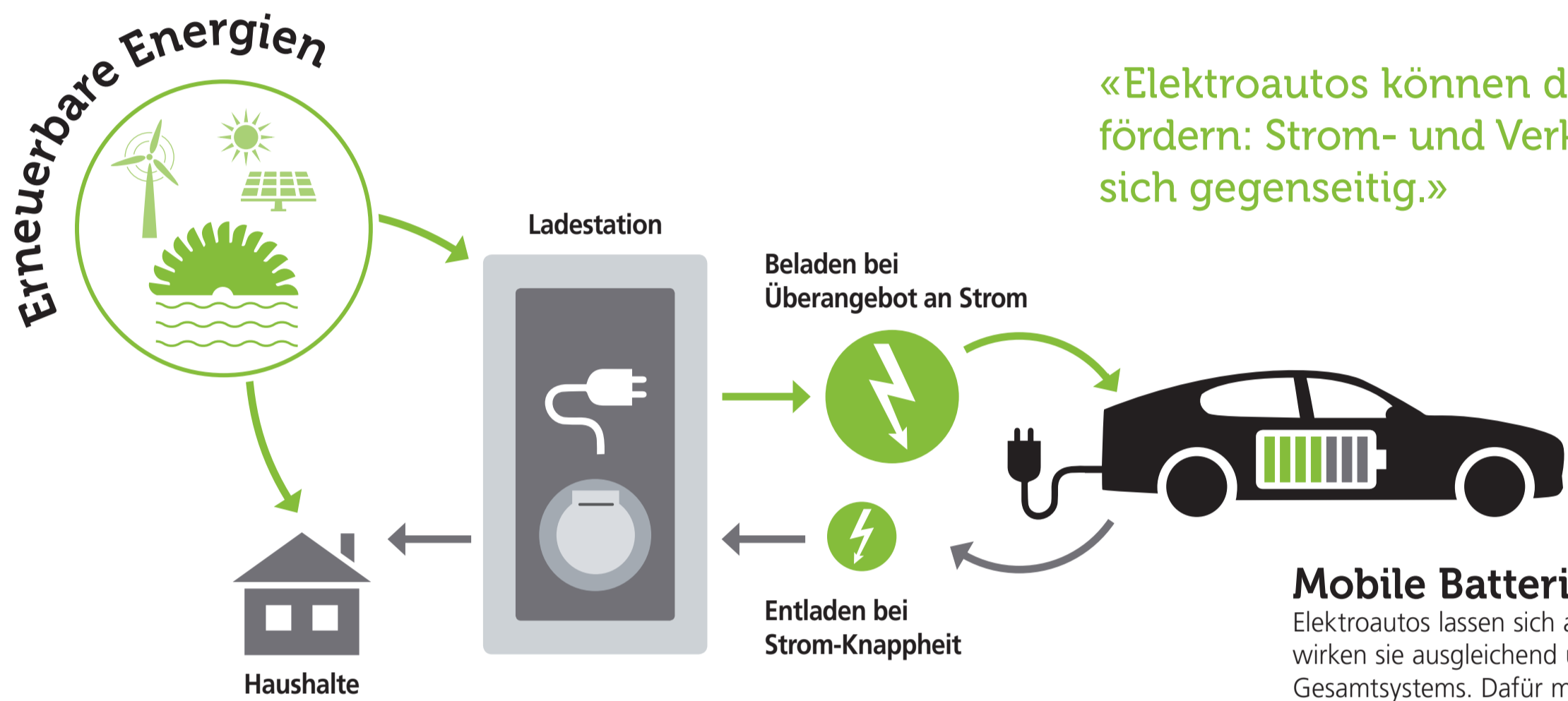


Immer mehr elektrisch betriebene Autos fahren auf Schweizer Strassen. Wichtige Fakten im Überblick.

Verband Schweizerischer Elektrizitätsunternehmen  
Association des entreprises électriques suisses  
Associazione delle aziende elettriche svizzere



# 3 Integration in die neue Energiewelt



«Elektroautos können die Netzkonvergenz fördern: Strom- und Verkehrsnetz ergänzen sich gegenseitig.»

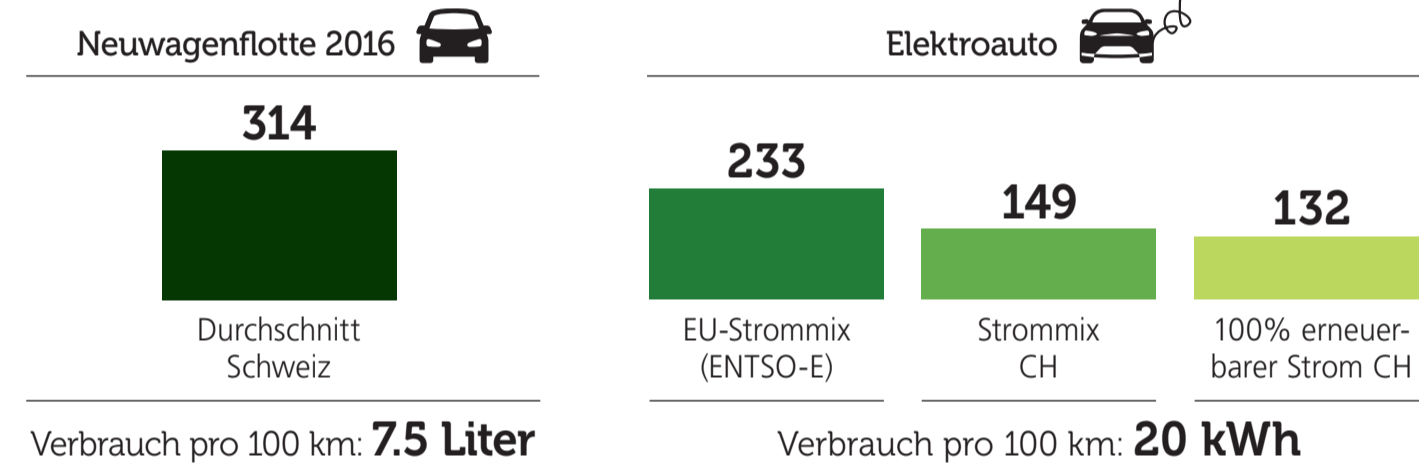
**Mobile Batterie**  
Elektroautos lassen sich als Stromspeicher nutzen. Damit wirken sie ausgleichend und erhöhen die Flexibilität des Gesamtsystems. Dafür muss das Stromnetz jedoch noch fit gemacht werden.

Quelle: VSE

# 4 Der Strommix macht's aus

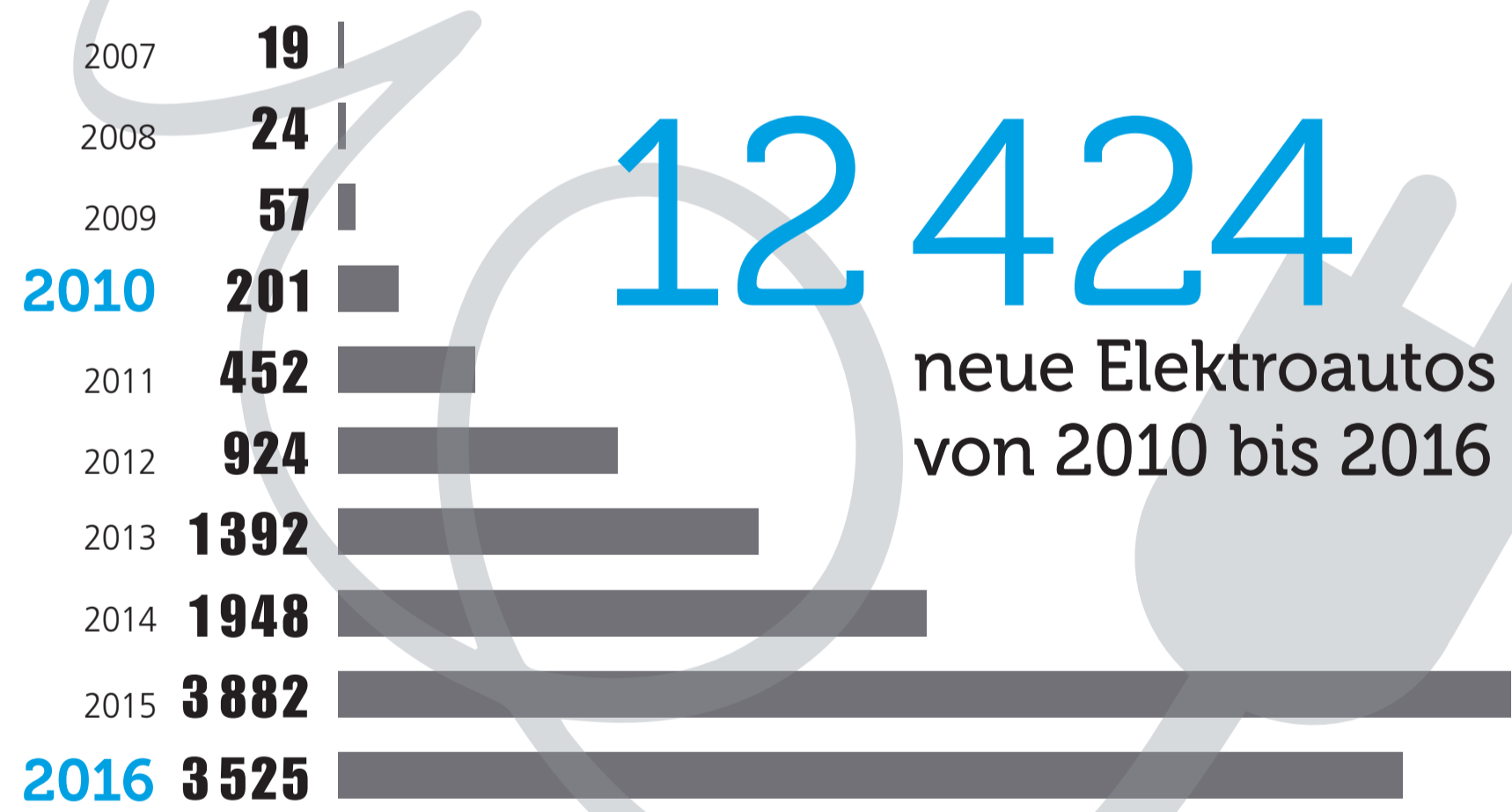
Alle Autos belasten von der Herstellung über den Betrieb bis zur Entsorgung die Umwelt. Doch Elektroautos fahren über die gesamte Lebensdauer gesehen besser, bzw. verursachen weniger CO<sub>2</sub>. Am besten, wenn Strom aus erneuerbaren Quellen verwendet wird.

## CO<sub>2</sub>-Äquivalente in Gramm



Quelle: Berechnungen von ESU-services GmbH, Schaffhausen im Jahr 2017

# 5 Elektroautos: Neuzulassungen CH



Quelle: Bundesamt für Strassen (ASTRA), MORIS-Datenbank, Neue Inverkehrsetzungen von Personenkraftwagen, 2017

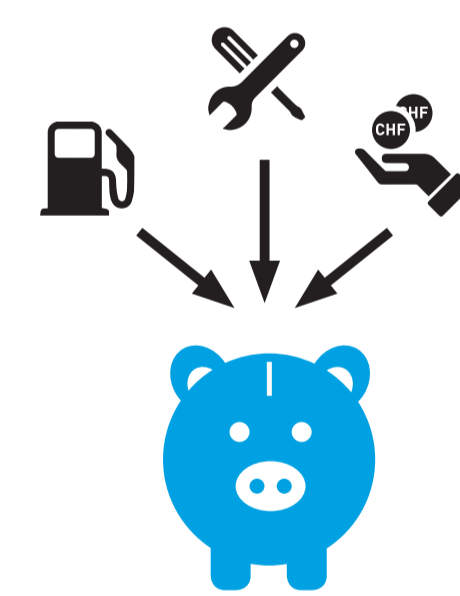
# 6 Elektro vs. Verbrenner



- |  |    |   |
|--|----|---|
| <ul style="list-style-type: none"> <li>Keine Abgase</li> <li>Nutzt im Idealfall erneuerbaren Strom</li> <li>Reichweite 150 bis 500 km</li> <li>Tankfüllung: 4 Franken pro 100 km</li> <li>E-Motor: geräusch- und wartungsarm</li> <li>Elektrotankstellennetz noch lückenhaft</li> <li>Batterieherstellung belastet Umwelt</li> </ul> | VS | <ul style="list-style-type: none"> <li>Verbrenner produziert Abgase inklusiv CO<sub>2</sub></li> <li>Verbrennt fossile Ressourcen</li> <li>Reichweite über 700 km</li> <li>Tankfüllung: 10 Franken pro 100 km</li> <li>Verbrenner: Relativ laut und eher wartungsintensiv</li> <li>Dichtes Tankstellennetz</li> <li>Abgase belasten Umwelt</li> </ul> |
|--|----|---|

## Ein Elektroauto spart

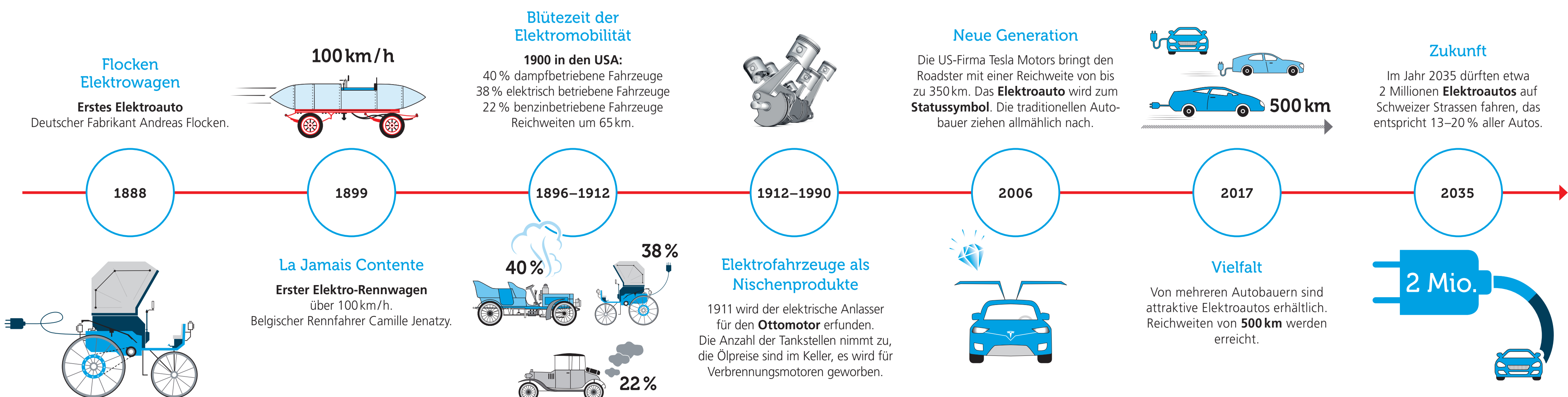
- Treibstoffkosten
- Wartungskosten
- Steuern und Abgaben



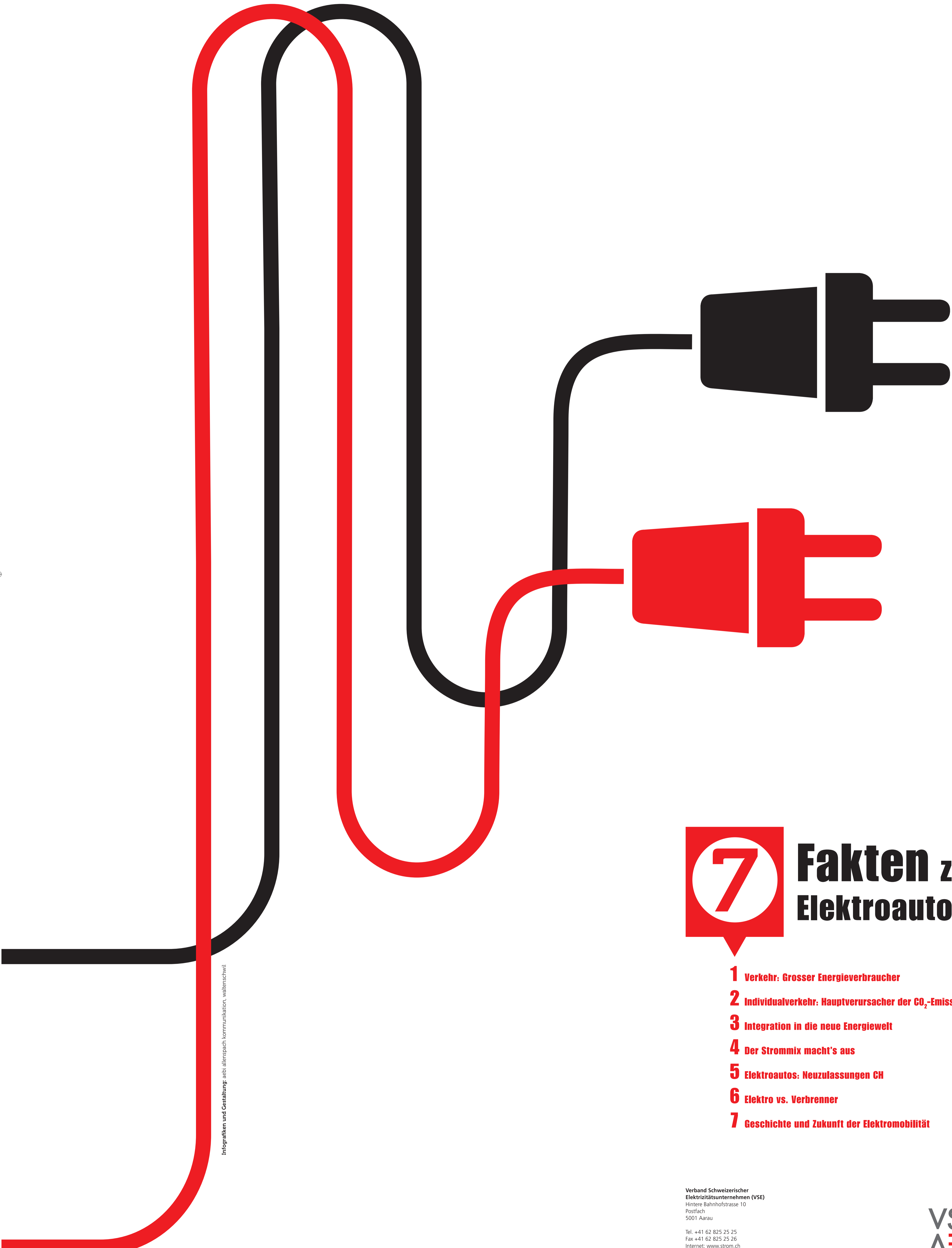
«Im Betrieb ist das Elektroauto günstiger als ein Benzin- oder Dieselauto. Noch sind diese Autos deutlich teurer in der Anschaffung, doch die Preise sinken rasch.»

Quelle: VSE

# 7 Geschichte und Zukunft der Elektromobilität



Quellen: Wikipedia, FHWM (Schätzung 2035) und Prognos (2012)



Infografiken und Gestaltung: aebi allenspach kommunikation, waltenschwil

# 7

## Fakten zu Elektroautos

- 1** Verkehr: Grosser Energieverbraucher
- 2** Individualverkehr: Hauptverursacher der CO<sub>2</sub>-Emissionen
- 3** Integration in die neue Energiewelt
- 4** Der Strommix macht's aus
- 5** Elektroautos: Neuzulassungen CH
- 6** Elektro vs. Verbrenner
- 7** Geschichte und Zukunft der Elektromobilität

Verband Schweizerischer  
Elektrizitätsunternehmen (VSE)  
Hintere Bahnhofstrasse 10  
Postfach  
5001 Aarau  
Tel. +41 62 825 25 25  
Fax +41 62 825 25 26  
Internet: www.strom.ch  
E-Mail: info@strom.ch

